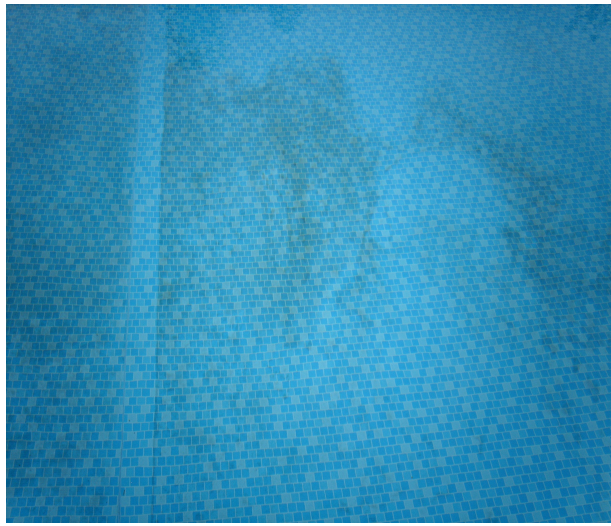


TACHES NOIRES

Chlorures métalliques ou de métaux



Les taches noires ne sont pas très fréquentes. Elles proviennent parfois d'une pollution dans des environnements industriels ou agricoles.

Risques importants avec des eaux de forages ou de puits chargées en métaux. Leur développement sera important dans les eaux chargées en métaux (cuivre, fer, manganèse)

Leur développement sera favorisé dans des bassins récemment rénovés. En effet, plus les sites sont anciens, plus la pollution y sera importante ? D'où l'importance de la désinfection du support avant la pose avec **un acticide rémanent**. Et application d'une thibaude.

SOLUTIONS

1. Baisser le pH à 6 / 6.5
2. Filtration en fonctionnement 24 x 24 h pendant 48 h minimum
3. Traitement choc au Peroxyde d'hydrogène (2 à 24 heures d'intervalles si besoin)
4. Frotter méticuleusement les parois et le radier
5. Procéder à une ou deux floculations & Séquestrant métaux de surface dans les 48h / 72h
6. Nettoyer et aspirer, directement à l'égout les impuretés restées dans le bassin.
7. Procéder à de fréquents lavages de filtre
8. Le bassin propre faites un traitement Choc peroxyde.
9. Pendant plusieurs jours surveillez le pH et maintenez-le à maxi 6.9 / 7
10. Veillez à suivre un traitement régulier
11. Maintenir une filtration efficace plus longue qu'à la normale + 25%
12. Utiliser uniquement de l'eau de réseau
13. Bannir tous produits ou appareils fonctionnant à base de métaux
14. Le bassin propre changer la charge filtrante car les particules de métaux restent à l'intérieure

Ces migrations peuvent être détruites, mais il ne faut négliger aucun endroit et être méticuleux dans la démarche. Migrant sous forme gazeuse et elles prolifèrent grâce aux métaux contenus dans l'eau.

Attention aux algicides contenant du cuivre

NB : Si vous avez un filtre sable échangez la charge de sable contre la Zéolithe vous verrez la différence.

